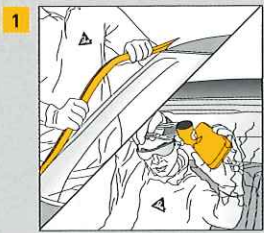


# ブラックプライマーレス

## 施工要領書



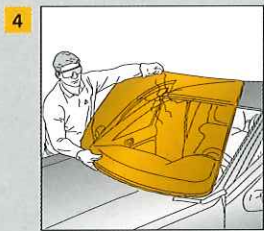
■全てのモール/トリムを取り外します。



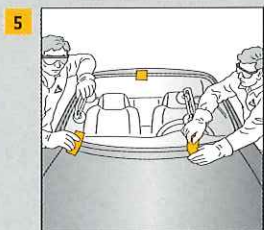
■ガラス周囲の塗面を脱着時の傷から守る為マスキングします。



■接着剤をSika® SmartCut、振動カッター、ワイヤー、カッターナイフ等で切り取ります。



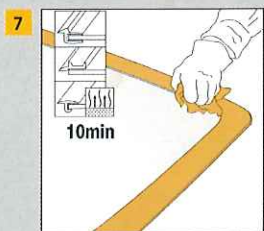
■ガラスを取り外します。



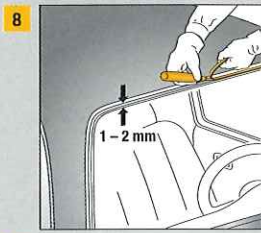
■新品ガラスの位置決めをします。



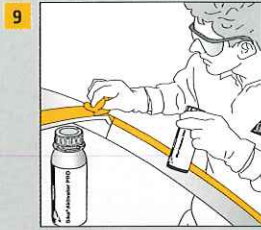
■新品ガラスの接着面をSika® Cleaner G+Pで、クリーニングをしてください。



■Sika® Aktivator-100を清浄なウエスに十分しみこませ、接着面を拭くように一回塗布します。その後、すぐに清浄な乾いたウエスで乾拭きしてください。



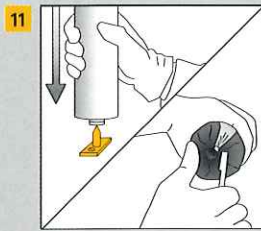
■台座として古いウレタン接着剤を1~2mm残しながら余分な接着剤をきれいにカットします。



■Sika® Cleaner G+Pで、ボディを清掃し、古いウレタン台座のカット面をSika® Aktivator-100で処理します(7の使用方法を参照してください)。



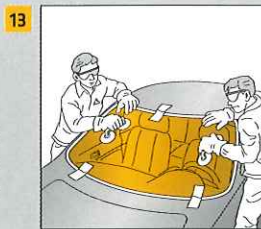
■取り外し中にできた塗面の小さなキズはSika® Primer-207でタッチアップを行ってください。大きなキズはボディショップに相談するか、カーメーカーの補修マニュアルを参照してください。



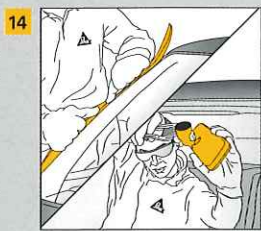
■カートリッジ、ソーセージを開封します。



■シーカガラス用接着剤を三角形のビードでガラス側もしくはボディ側に塗布します。



■接着剤のオープンタイム以内に新しいガラスをボディに取り付けてください。



■全てのモール/トリムを元通り取り付けます。



### 下地の種類

### ブラックプライマーなしのプロセス

フロートガラスと黒セラミックコートガラス <sup>a</sup>	●
5cm <sup>2</sup> 未満の地金キズ	●
5cm <sup>2</sup> から150cm <sup>2</sup> 未満の地金キズ	●●
無傷なOEM塗装 <sup>d</sup>	●
補修塗装(完全に乾燥した後) <sup>b,d</sup>	●
PVCモール/トリム <sup>b</sup>	●
カットしたたのウレタン台座 <sup>d</sup>	●
仮塗布された接着剤 <sup>b</sup>	●
ポリカーボネート <sup>c</sup>	●
PMMA <sup>c</sup>	●

● = Sika® Primer-207    ● = Sika® Aktivator -100

セラミックコーティングのないガラスはUV保護が必要です。

- a) ガラスパッドの汚れやほこりをきれいに取り除いてください。汚染の可能性となるものは取り除いてください。例) Sika® Cleaner PCA  
 b) 足付けてください。  
 c) 使用前にコーティングを除去し、足付けてください。  
 d) 代替として、Sika® Aktivator-309 Pも使用できます。